

Unterputz-Montage

in 55er Wanddosen. Als Abdeckung dient der Deckel
 GUZ 45 (Best.-Nr. 610 450 elektroweiß)
 oder
 GUZ 450 (Best.-Nr. 610 451 reinweiß).

Aufputz-Montage

mit Aufputz-Sockel
 GUS 40 (Best.-Nr. 610 500 elektroweiß)
 oder
 GUS 400 (Best.-Nr. 610 501 reinweiß)
 und Deckel
 GUZ 45 (Best.-Nr. 610 450 elektroweiß)
 oder
 GUZ 450 (Best.-Nr. 610 451 reinweiß).

Kabelanschluss

Kabel abisolieren wie angegeben.

Schraube [1] auf der Masseschelle lösen und Schelle aufklappen.
 Schraube [2] der Innenleiter-Anklemmung einige Umdrehungen lösen; dann den Koaxinnenleiter unter das Kunststoffdruckstück bringen.

Durch Wiederanziehen der Schrauben [2] werden die Innenleiter auf den Metallkontakt gedrückt.

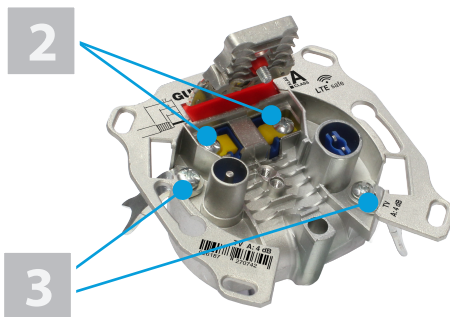
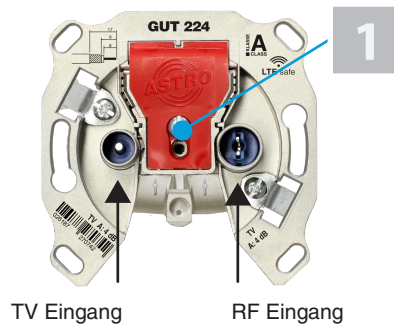
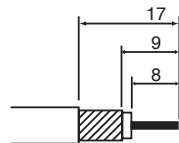
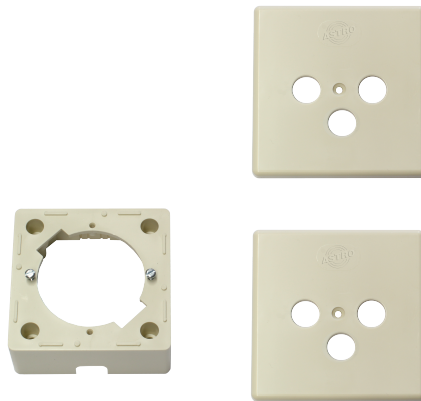
ACHTUNG: Die Schraube soll mit einem maximalen Drehmoment von 0,5 Nm angezogen werden!

Masseschelle wieder zuklappen und die Schraube [1] fest anziehen.

Steckdose in die UP-Wanddose (bzw. in den Aufputz-Sockel) einsetzen und Kabel in die Aussparung eindrücken.

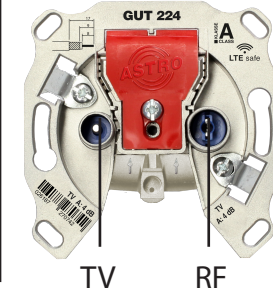
Anschlussdose in der UP-Wanddose ausrichten und Spreizklammern [3] anziehen.

Deckel aufschrauben. Die Markierungen müssen mit den entsprechenden Ausgängen der Anschlussdose übereinstimmen.



82 212 500 00DE

Montageanleitung



GUT 224



**Twin-Stichleitungsdose
 für Gemeinschafts- und
 Breitbandkommunikations-
 Anlagen. (GA/BK)**

Anschlussdosen nach DIN 45 330 und 45 325 (IEC).

Typ		GUT 224	
Bestellnummer		540 101	
EAN-Code		4026187270742	
		Twin Stichleitungsdose	
Frequenzbereich			
	[MHz]	47 - 1006	
Anschlussdämpfung			
Buchse RF	[dB]	4 ± 1	
Stecker TV		4 ± 1	
Reflexionsdämpfung			
Eingang		> 14, -1,5 dB /okt., min. 10	
Buchse RF	[dB]	> 14, -1,5 dB /okt., min. 10	
Stecker TV		> 14, -1,5 dB /okt., min. 10	
Entkopplung			
RF - TV	[dB]	> 20	

Schirmungsmaß

nur mit geeigneten Kabeln zu erreichen z.B. **CSA 9511 A**

Frequenzbereich	[MHz]	5-300	300-470	470-862	862-1006
Schirmungsmaß	[dB]	>85	>80	>75	>75